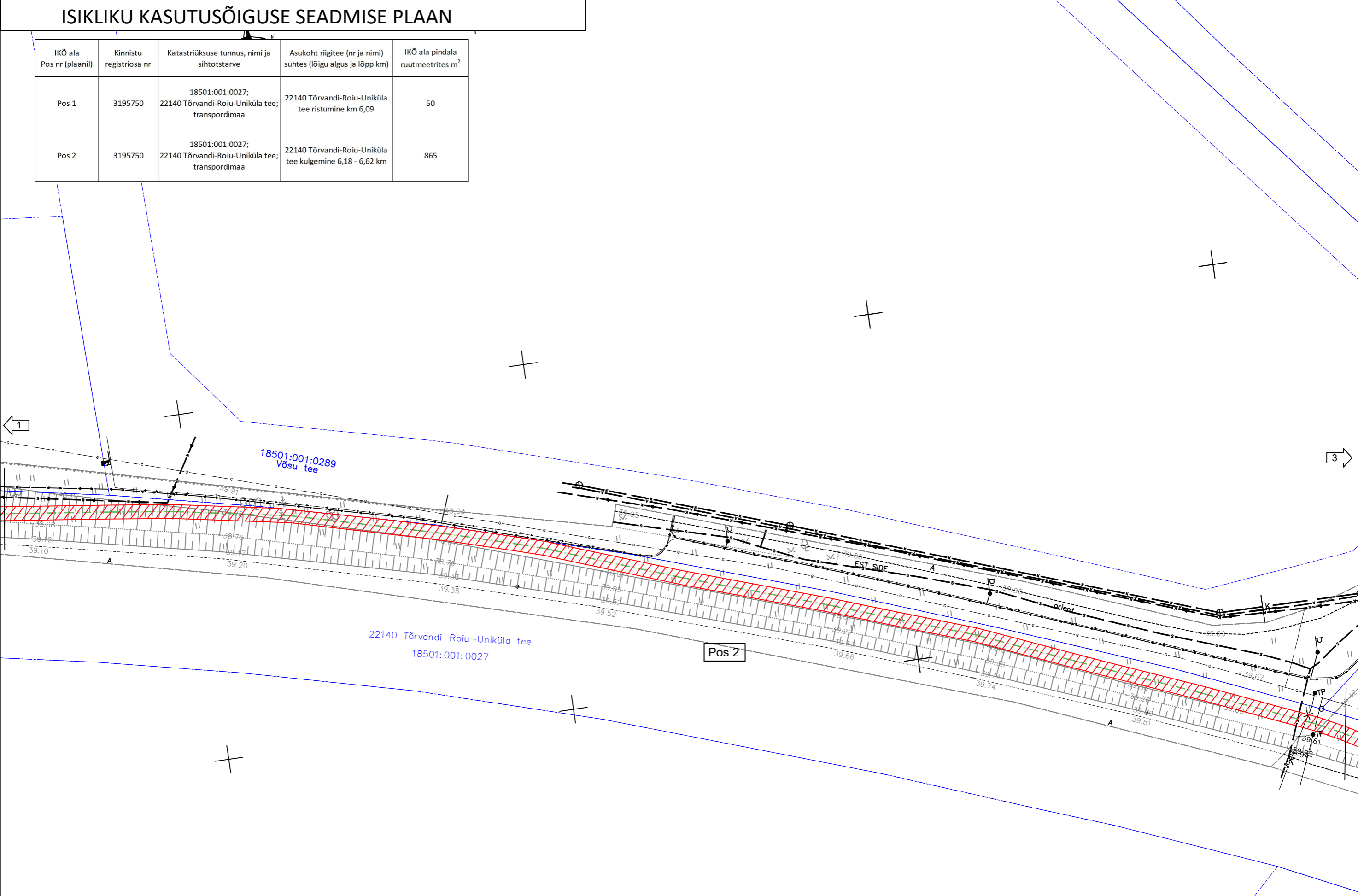


Filename: 18501\_001\_0027.dwg    Plotted: Thursday, February 27, 2025 18:01:19 PM    Plot Device: DWG To PDF.pc5    Plotted by: Kartau Mariliis

Filename: 18501\_001\_0027.dwg    Plotted: Thursday, February 27, 2025 18:02:08 PM    Plot Device: DWG To PDF.pc5    Plotted by: Kartau Mariliis

ISIKLIKU KASUTUSÕIGUSE SEADMISE PLAAN

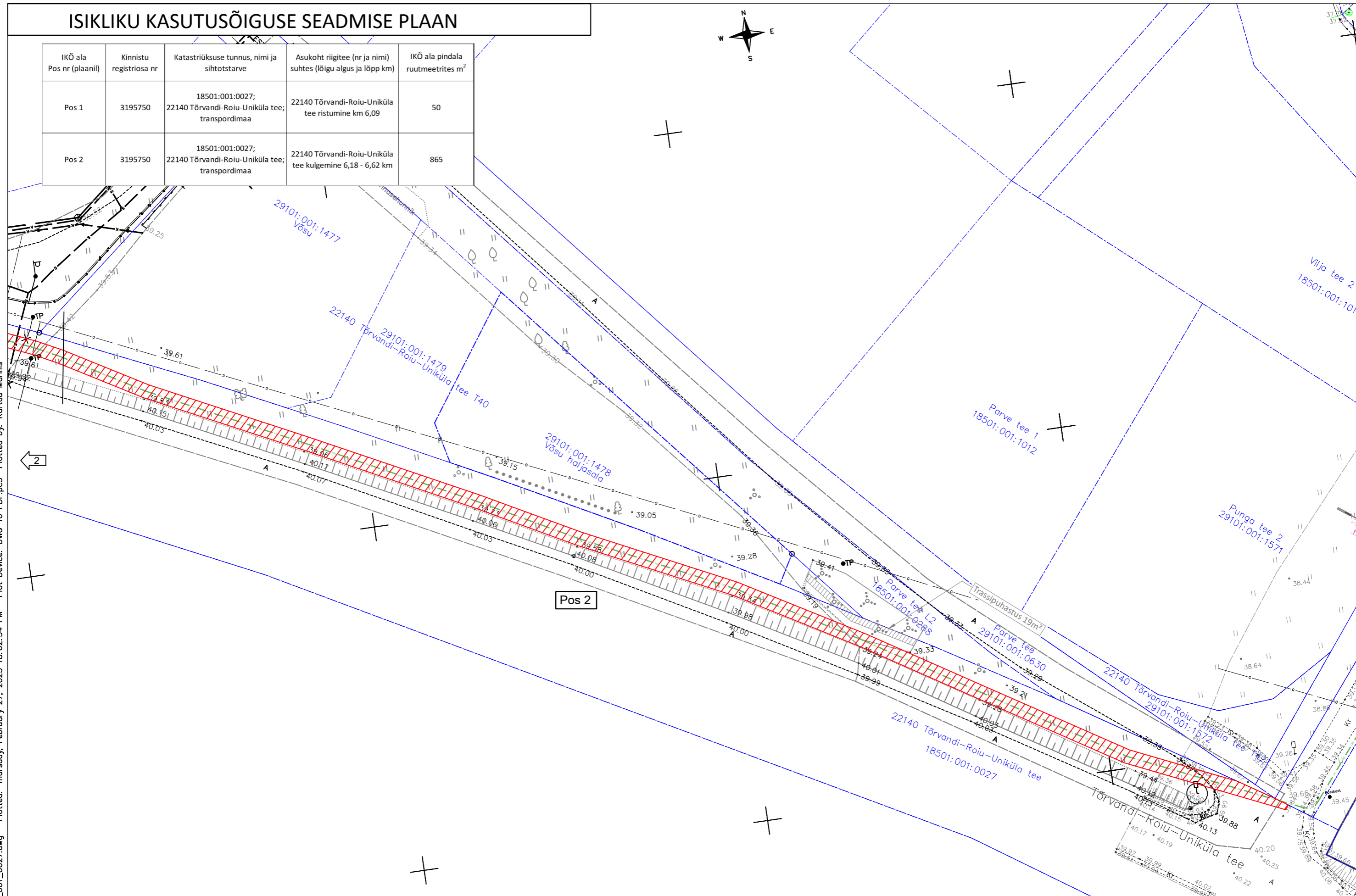
IKÕ ala Pos nr (plaanil)	Kinnistu registriosa nr	Katastriüksuse tunnus, nimi ja sihtotstarve	Asukoht riigitee (nr ja nimi) suhtes (lõigu algus ja lõpp km)	IKÕ ala pindala ruutmeetrites m <sup>2</sup>
Pos 1	3195750	18501:001:0027; 22140 Tõrvandi-Roiu-Uniküla tee; transpordimaa	22140 Tõrvandi-Roiu-Uniküla tee ristumine km 6,09	50
Pos 2	3195750	18501:001:0027; 22140 Tõrvandi-Roiu-Uniküla tee; transpordimaa	22140 Tõrvandi-Roiu-Uniküla tee kulgemine 6,18 - 6,62 km	865



Projekti nimi / aadress Punga tee kinnistute liitumine, Haaslava küla, Kastre vald.			Töö nr LC1817
Koostaja Mariliis Kartau	Mõõtkava M 1:500	Leht / formaat 02/A3	Kuupäev 27.02.2025

# ISIKLIKU KASUTUSÕIGUSE SEADMISE PLAAN

IKÕ ala Pos nr (plaanil)	Kinnistu registriosa nr	Katastriüksuse tunnus, nimi ja sihtotstarve	Asukoht riigitee (nr ja nimi) suhtes (lõigu algus ja lõpp km)	IKÕ ala pindala ruutmeetrites m <sup>2</sup>
Pos 1	3195750	18501:001:0027; 22140 Tõrvandi-Roiu-Uniküla tee; transpordimaa	22140 Tõrvandi-Roiu-Uniküla tee ristumine km 6,09	50
Pos 2	3195750	18501:001:0027; 22140 Tõrvandi-Roiu-Uniküla tee; transpordimaa	22140 Tõrvandi-Roiu-Uniküla tee kulgemine 6,18 - 6,62 km	865



Projekti nimi / aadress Punga tee kinnistute liitumine, Haaslava küla, Kastre vald.			Töö nr LC1817
Koostaja Mariliis Kartau	Mõõtkava M 1:500	Leht / formaat 03/A3	Kuupäev 27.02.2025